



Co-funded by  
the European Union



PLANNING  
SEEDS

# PLANNING SEEDS

**SEED'S Planning Solidarity Economy Districts for Social, Economic,  
and Environmental Sustainability**

**Module 4 : Economie sociale et solidaire I : une vue d'ensemble**



Center for  
Not-for-profit  
Law

diesis  
network



kmop  
EDUCATION HUB



tamat



PLANNING  
SEEDS

# Table des matières

1. Qu'est-ce que l'économie sociale ?
2. Contexte historique de l'économie sociale.
3. Quels sont les types d'organisations de l'économie sociale ?
4. Pourquoi l'économie sociale est-elle importante ?
5. Qu'est-ce qu'une entreprise sociale ?
6. Quelles sont les trois dimensions d'une entreprise sociale ?



Co-funded by  
the European Union

# Brève introduction au module, à ses objectifs et à ses compétences



Bienvenue dans le module sur l'économie sociale ! Dans ce cours, vous vous embarquerez dans un voyage éclairant pour comprendre le concept de l'économie sociale et sa pertinence dans la société d'aujourd'hui.

Tout au long de ce module, vous aurez une vue d'ensemble de l'économie sociale, en explorant ses principes clés, ses structures et les différentes entités qui y opèrent. Nous examinerons le développement historique de l'économie sociale, ses différentes formes telles que les coopératives, les organisations à but non lucratif et les entreprises sociales, et nous discuterons de l'impact de ces organisations sur les communautés et les économies du monde entier.

À la fin de ce module, vous aurez acquis de solides connaissances sur les fondements de l'économie sociale et serez équipé des connaissances nécessaires pour analyser et s'engager dans ce domaine dynamique et transformateur.



Co-funded by  
the European Union

# Brève introduction au module, à ses objectifs et à ses compétences



## Aptitudes

1. Capacité à évaluer de manière critique le rôle et l'impact des organisations de l'économie sociale dans divers contextes.
1. Comprendre les principes économiques qui sous-tendent l'économie sociale et en quoi ils diffèrent des modèles économiques traditionnels.
1. Capacité à communiquer les principes, les avantages et les défis de l'économie sociale à divers publics.
1. Techniques de mesure et d'évaluation de l'impact social et économique des initiatives de l'économie sociale.

## Compétences

1. Connaître le développement historique et l'évolution de l'économie sociale.
2. Se familiariser avec les différentes formes d'organisations de l'économie sociale, y compris les coopératives, les organisations à but non lucratif et les entreprises sociales.
3. Comprendre les politiques et les cadres juridiques qui soutiennent et réglementent le secteur de l'économie sociale.
4. Apprendre à s'engager et à collaborer efficacement avec les membres de la communauté et les autres parties prenantes.



Co-funded by  
the European Union

# Brève introduction au module, à ses objectifs et à ses compétences



## Objectifs



1. Avoir une compréhension globale de l'économie sociale, de ses principes et de son importance dans la promotion d'un développement inclusif et durable.
2. Accroître la sensibilisation aux compétences et aux méthodes de l'économie sociale.
3. Améliorer leur connaissance des compétences et des méthodes nécessaires pour s'engager efficacement dans l'économie sociale et y contribuer.
4. Apprendre de nouveaux outils pour promouvoir l'économie sociale.



Co-funded by  
the European Union



# Description des activités



Les activités sont divisées en deux modules différents, commençant par une évaluation rapide des connaissances existantes sur l'économie sociale et les entreprises sociales, avant d'approfondir et d'expliquer leurs conditions uniques et leur importance croissante pour et au sein de l'Union Européenne.

Dans le deuxième module, les participants seront invités à identifier les principales différences entre les entreprises traditionnelles à but lucratif et les entreprises sociales.

Ils auront ensuite l'occasion d'apprendre de véritables entrepreneurs sociaux par le biais de vidéos sous dôme, où ils partageront leurs points de vue uniques et leurs parcours très personnels.

Ce module dure 2 ½ heures, y compris une pause de 15 minutes.



Co-funded by  
the European Union

# Qu'est-ce que l'économie sociale ?



L'économie sociale (ES) est l'économie qui vise à créer un impact positif pour les personnes et la société, plutôt qu'à maximiser les profits économiques.

L'économie sociale est composée d'une variété d'entreprises, d'organisations et d'entités juridiques différentes.

Elles partagent l'objectif de donner systématiquement la priorité aux personnes, de résoudre divers problèmes et de générer des résultats bénéfiques pour les communautés locales, et donc de poursuivre une cause sociale.

L'économie sociale englobe une série d'entités aux modèles d'entreprise et d'organisation différents.

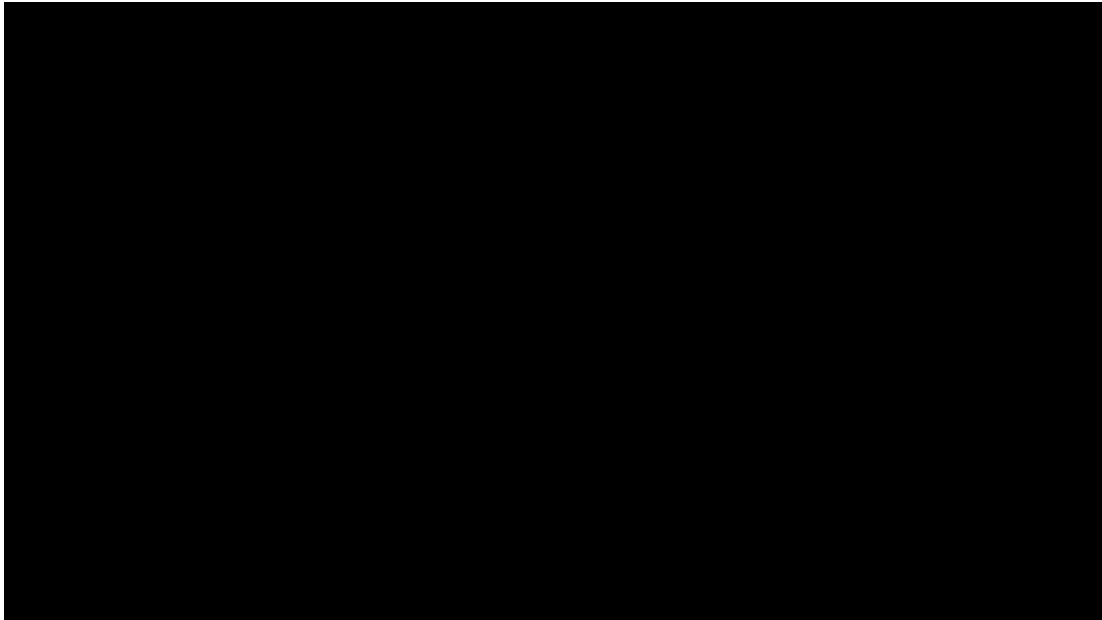
Les organisations de l'économie sociale se présentent sous de multiples formes.

Pour en savoir plus, consultez le site : [What is Social Economy?](#) par Social Economy Europe



Co-funded by  
the European Union

# Qu'est-ce que l'économie sociale ?



L'économie sociale place les **personnes** avant le profit.

Voir aussi [Social Economy](#) par  
OECD



Co-funded by  
the European Union



# Contexte historique de l'économie sociale



L'économie sociale a des racines historiques profondes et a évolué à travers différentes phases influencées par des changements socio-économiques, des mouvements politiques et des changements culturels. Ce cadre présente les principales étapes et évolutions historiques qui ont façonné l'économie sociale telle que nous la connaissons aujourd'hui.

## Origines et premiers développements

Les origines de l'économie sociale remontent aux premiers mouvements coopératifs du XIXe siècle. Si la révolution industrielle a apporté une croissance économique significative, elle a également entraîné des conditions de travail difficiles, des salaires bas et des inégalités sociales. En réaction, les travailleurs et les membres des communautés ont commencé à former des coopératives afin de répondre collectivement à leurs besoins économiques et sociaux.

L'un des exemples les plus anciens et les plus influents est celui de la Rochdale Society of Equitable Pioneers, fondée en 1844 à Rochdale, en Angleterre. Les pionniers de Rochdale ont défini les principes des entreprises coopératives, notamment le contrôle démocratique, la libre adhésion et la répartition équitable des bénéfices, qui sont devenus les fondements du mouvement coopératif.



Co-funded by  
the European Union

# Contexte historique de l'économie sociale



## Expansion et institutionnalisation

À la fin du XIXe siècle et au début du XXe siècle, le mouvement coopératif s'est répandu en Europe et en Amérique du Nord. Parallèlement, des sociétés de secours mutuel et des sociétés amicales sont apparues pour fournir des assurances, des soins de santé et d'autres services sociaux à leurs membres.

Ces organisations étaient souvent constituées par des travailleurs, des communautés ethniques et des groupes religieux afin de se soutenir mutuellement et de se protéger contre les incertitudes économiques. L'économie sociale a pris de l'ampleur au début du 20e siècle avec la montée des mouvements sociaux et politiques qui défendaient les droits des travailleurs et la justice sociale.



Dans de nombreux pays, ces mouvements ont conduit à la mise en place de cadres juridiques et d'un soutien gouvernemental pour les coopératives, les mutuelles et d'autres formes d'organisations de l'économie sociale.



Co-funded by  
the European Union

# Contexte historique de l'économie sociale



## Croissance et diversification après la guerre

Après la Seconde Guerre mondiale, l'économie sociale a connu une croissance et une diversification importantes. Dans de nombreux pays occidentaux, les États-providence se sont développés et les organisations de l'économie sociale ont joué un rôle crucial dans la fourniture de services publics et la satisfaction des besoins sociaux.

Au cours de cette période, de nouvelles formes d'entreprises sociales ont vu le jour, associant des pratiques commerciales à des objectifs sociaux afin de résoudre des problèmes tels que la pauvreté, le chômage et l'exclusion sociale.

Au cours de cette période, des organisations internationales telles que l'Alliance coopérative internationale (ACI) et l'Organisation internationale du travail (OIT) ont commencé à reconnaître et à promouvoir les contributions de l'économie sociale au développement économique et social. Ces organisations ont contribué à normaliser les pratiques et à faciliter l'échange de connaissances et de bonnes pratiques par-delà les frontières.



Co-funded by  
the European Union

# Contexte historique de l'économie sociale



## Développements modernes et mondialisation

À la fin du XXe siècle et au début du XXIe siècle, l'économie sociale a évolué en réponse à la mondialisation, aux progrès technologiques et à l'évolution de la dynamique sociale. Le concept d'entrepreneuriat social est apparu, soulignant le rôle des entreprises innovantes et motivées par une mission dans la résolution des problèmes sociaux.

Les entreprises sociales, distinctes des organisations traditionnelles à but non lucratif, ont commencé à opérer dans divers secteurs, notamment les soins de santé, l'éducation, la durabilité environnementale et le développement communautaire.

Avec l'adoption des [objectifs de développement durable \(ODD\) des Nations unies](#) en 2015, l'importance de l'économie sociale dans la réalisation des objectifs de développement mondiaux a été encore soulignée. Les organisations de l'économie sociale sont de plus en plus reconnues comme des acteurs clés dans la promotion d'une croissance économique inclusive et durable, la réduction des inégalités et la promotion de la cohésion sociale.

Les gouvernements et les organismes internationaux ont également commencé à mettre en œuvre des politiques et des initiatives visant à soutenir la croissance de l'économie sociale. L'Union européenne, par exemple, a élaboré des stratégies visant à promouvoir les entreprises sociales et à intégrer l'économie sociale dans des politiques économiques plus larges.



Co-funded by  
the European Union

# L'importance de l'économie locale pour le développement durable

En 2015, les Nations unies ont adopté les 17 objectifs de développement durable (ODD), fixant le programme mondial pour la décennie à venir afin de mettre fin à la pauvreté, de protéger la planète et d'assurer la prospérité pour tous. Bien que les ODD n'aient pas été conçus par et pour les collectivités locales et régionales, ils constituent une ambition universelle et un cadre précieux pour tous les niveaux de gouvernement afin d'aligner les priorités mondiales, nationales et infranationales dans le cadre de politiques visant à ne laisser personne de côté.

## SUSTAINABLE DEVELOPMENT GOALS



# L'importance de l'économie locale pour le développement durable



- Bien que les ODD fournissent un cadre global pour conduire de meilleures politiques pour de meilleures vies, les opportunités et les défis pour le développement durable varient considérablement entre les pays et à l'intérieur des pays. Par exemple, en ce qui concerne l'ODD 13 sur l'action climatique, certaines villes et régions sont plus vulnérables que d'autres aux effets du changement climatique. Le réchauffement planétaire de 1,5 °C pourrait exposer 350 millions de personnes supplémentaires à une chaleur mortelle d'ici à 2050 (GIEC, 2018), exacerbée par les effets d'îlots de chaleur locaux. En Europe, 70 % des plus grandes villes ont des zones situées à moins de 10 mètres au-dessus du niveau de la mer (OCDE, 2010) et sont donc exposées à des risques d'inondation plus élevés
- Mais les communautés locales font également partie de la solution. Par exemple, en passant d'une économie linéaire à une économie circulaire, les villes contribuent à maintenir la valeur des ressources à son niveau le plus élevé, tout en réduisant la pollution et en augmentant la part des matériaux recyclables.
- La nature variable des défis liés au développement durable au sein des pays exige des solutions adaptées aux spécificités, aux besoins et aux capacités des territoires, aujourd'hui et à l'avenir.





# L'importance de l'économie locale pour le développement durable





# L'économie sociale dans l'Union européenne

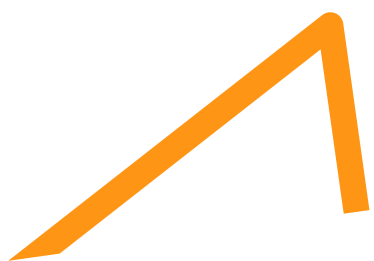


Le 9 décembre 2021, la Commission européenne a adopté un nouveau [plan d'action sur l'économie sociale](#). Avec ce plan d'action, la Commission a proposé des mesures concrètes pour aider à mobiliser tout le potentiel de l'économie sociale, en s'appuyant sur les résultats de [l'initiative Social Business de 2011 et de l'initiative Start-up et Scale-up de 2016](#).

La Commission européenne promeut l'**économie sociale** et l'**entrepreneuriat social et inclusif** en raison de leur rôle important dans la création d'emplois, l'intégration professionnelle et la croissance inclusive et durable.

L'économie sociale peut contribuer à la mise en œuvre des principes du [pilier européen des droits sociaux](#) et à la réalisation du plan d'action 2021 et des grands objectifs de 2030. Elle contribue également à la réalisation des objectifs de développement durable.

Voir également [Économie sociale et solidaire](#), par l'OIT.



Co-funded by  
the European Union





# L'économie sociale dans l'Union européenne



La Commission européenne soutient l'entrepreneuriat social et inclusif par le biais de :



## Funding

L'UE apporte son soutien aux organismes de microfinance et de financement des entreprises sociales sous la forme de financements remboursables et non remboursables afin de renforcer leur potentiel de création d'emplois et de construction d'une Europe plus sociale et plus inclusive.



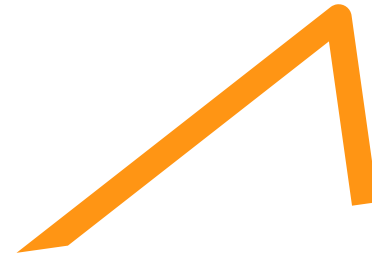
## Knowledge-building

L'UE soutient les entreprises sociales en développant les connaissances et en sensibilisant le public.



## Policy work

L'UE propose une série de politiques visant à soutenir et à promouvoir une Europe plus inclusive et plus sociale.



Co-funded by  
the European Union

# Quels sont les types d'organisations de l'économie sociale ?



Les organisations de l'économie sociale sont des entités qui donnent la priorité aux objectifs sociaux plutôt qu'à la maximisation des profits, en se concentrant sur des objectifs sociaux, environnementaux et communautaires. Ces organisations réinvestissent souvent leurs bénéfices dans la poursuite de leurs missions sociales. Les principaux types d'organisations de l'économie sociale sont les suivants:

- Les associations à but non lucratif
- Les coopératives
- Les mutuelles
- Les associations
- Les fondations
- Les entreprises sociales

Chaque type d'organisation possède des structures juridiques, des modèles de gouvernance et des objectifs opérationnels distincts. Chaque type d'organisation a des structures juridiques, des modèles de gouvernance et des objectifs opérationnels distincts, mais tous partagent un engagement à donner la priorité aux bénéfices sociaux, environnementaux et communautaires plutôt qu'au profit.



Co-funded by  
the European Union

# Quels sont les types d'organisations de l'économie sociale ?



Il s'agit d'organisations indépendantes des pouvoirs publics et dotées de formes juridiques spécifiques.

Elles opèrent dans une grande variété de secteurs économiques :

- L'agriculture
- La sylviculture et la pêche,
- La construction, la réutilisation et la réparation
- La gestion des déchets,
- Le commerce de gros et de détail,
- Énergie et climat,
- L'information et la communication,
- Activités financières et d'assurance,
- Activités immobilières,



Co-funded by  
the European Union

# Quels sont les types d'organisations de l'économie sociale ?



- Activités professionnelles, scientifiques et techniques,
- Éducation, santé humaine et action sociale, et
- Les arts, la culture et les médias.

L'économie sociale est souvent un processus de base, connu pour être ancré au niveau local et pour favoriser la cohésion socio-économique en promouvant des valeurs telles que le respect des droits de l'homme, l'égalité des chances et l'équité.

La cohésion socio-économique en promouvant des valeurs telles que la solidarité, la participation et la coopération.



Co-funded by  
the European Union



# Quels sont les types d'organisations de l'économie sociale ?



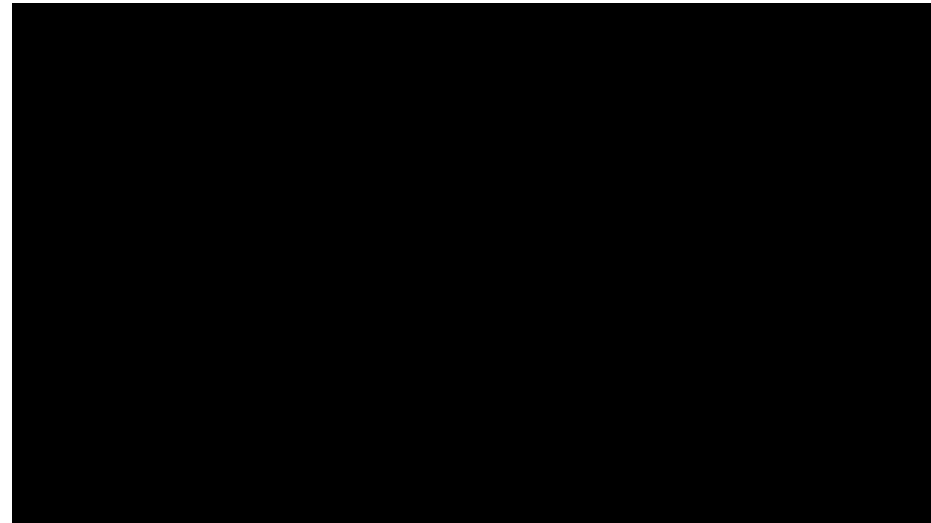
## Les associations à but non lucratif

Les associations à but non lucratif sont des organisations formées par un groupe d'individus qui se réunissent dans un but commun autre que la génération de profits. Ces objectifs peuvent être d'ordre social, culturel, éducatif, caritatif ou communautaire. La caractéristique principale d'une association à but non lucratif est que tout revenu excédentaire est réinvesti dans la mission de l'organisation plutôt que distribué aux membres ou aux actionnaires.

Les exigences et réglementations spécifiques peuvent varier considérablement d'une juridiction à l'autre, mais les principes généraux de transparence, de responsabilité et d'intérêt public sont les mêmes dans tous les cadres juridiques.

Vidéo  
What is a NonProfit Corporation

<https://www.youtube.com/watch?v=6t6NnJsAC4o>



Co-funded by  
the European Union



# Quels sont les types d'organisations de l'économie sociale ?

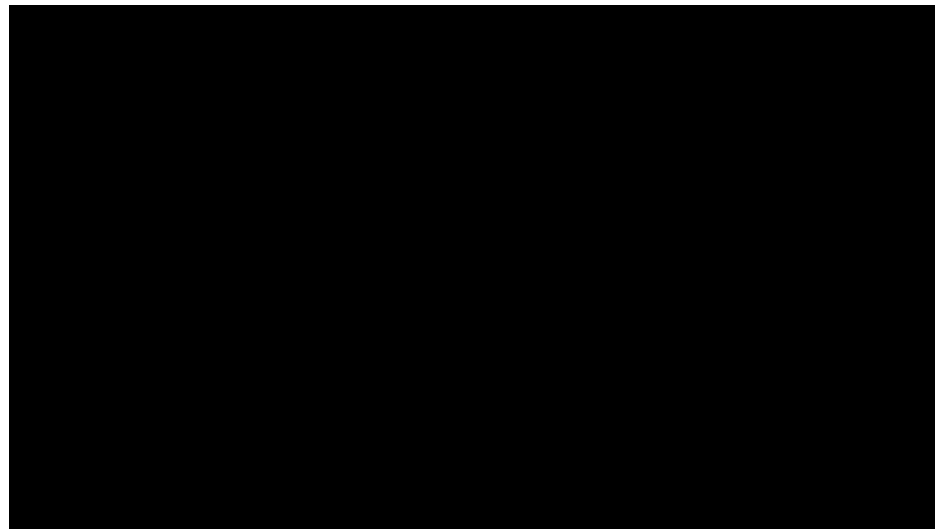


## Les cooperatives

Une coopérative est une association autonome de personnes volontairement réunies pour satisfaire leurs aspirations et besoins économiques, sociaux et culturels communs au moyen d'une entreprise dont la propriété est collective et où le pouvoir est exercé démocratiquement. Les coopératives sont fondées sur les valeurs d'entraide, d'autoresponsabilité, de démocratie, d'égalité, d'équité et de solidarité. Dans la tradition de leurs fondateurs, les membres des coopératives croient aux valeurs éthiques d'honnêteté, d'ouverture, de responsabilité sociale et d'attention aux autres.

Vidéo  
What is a Cooperatives

[https://www.youtube.com/watch?v=90FL\\_bBE4mw](https://www.youtube.com/watch?v=90FL_bBE4mw)



Co-funded by  
the European Union



# Quels sont les types d'organisations de l'économie sociale ?



## Les mutuelles

Les mutuelles sont des entreprises qui fournissent des services d'assurance vie et non-vie, des régimes de sécurité sociale complémentaires et des services de faible valeur à caractère social. Leur objectif premier est de satisfaire les besoins communs sans faire de bénéfices ni rémunérer le capital. Les mutuelles sont gérées selon des principes de solidarité entre les membres qui participent à la gouvernance de l'entreprise. Elles sont censées rendre des comptes à ceux dont elles ont été créées pour répondre aux besoins.

En Europe, il existe deux types de mutuelles :

- **Les mutuelles de santé** : elles sont antérieures aux systèmes modernes de sécurité sociale et couvrent des risques tels que la maladie, le handicap, l'infirmité et le décès. Elles sont généralement soumises à une législation spécifique.
- **Les mutuelles d'assurance** : elles couvrent tous les types de risques (accidents, assurance-vie, etc.) et sont généralement soumises à la législation générale en matière d'assurance.



Co-funded by  
the European Union

# Pourquoi les organisations de l'économie sociale sont-elles importantes ?



L'économie sociale est un processus ascendant : elle détecte les besoins réels des citoyens et les associe à la création de solutions à plusieurs défis, tels que le chômage ou le travail précaire, l'exclusion sociale, la discrimination et le racisme, le changement climatique ou le manque de cohésion sociale.

L'économie sociale est un moteur de progrès sociétal et d'innovation qui apporte des solutions indispensables aux défis économiques, sociétaux et environnementaux interdépendants d'aujourd'hui.

L'impact de la pandémie, les risques liés au changement climatique, l'émergence et les progrès de la numérisation, de la blockchain, du big data et de l'IA, ainsi que l'aggravation globale des inégalités et de la précarité de l'emploi, sont des tendances qui changent rapidement notre monde, apportant de nouvelles opportunités mais aussi de nouveaux défis, et nous poussant à débattre de l'avenir dans lequel nous voulons vivre.



Co-funded by  
the European Union



# Pourquoi les organisations de l'économie sociale sont-elles importantes ?



L'Europe a besoin de l'économie sociale pour aller à la rencontre de ses citoyens, détecter leurs besoins et créer des solutions adaptées à ces défis. En outre, l'économie sociale, ainsi que ses acteurs, peuvent diffuser et promouvoir l'ensemble des valeurs (telles que la solidarité, la démocratie, le respect, l'égalité, le soutien mutuel, l'inclusion, la diversité, la liberté, etc. Dans une communauté où opèrent des acteurs de l'économie sociale, ces valeurs sont automatiquement diffusées et, peu à peu, absorbées par les communautés.) qui la définit.

Dans une communauté où opèrent des acteurs de l'économie sociale, ces valeurs sont automatiquement diffusées et, peu à peu, absorbées par les communautés jusqu'à ce qu'elles soient unanimement acceptées et reconnues.



Co-funded by  
the European Union

# Qu'est-ce qu'une entreprise sociale ?



Il est pratiquement impossible d'avoir une définition unique de l'entreprise sociale.

En fait, il existe de nombreuses définitions car plusieurs formes d'organisation sont utilisées en Europe et dans le monde.

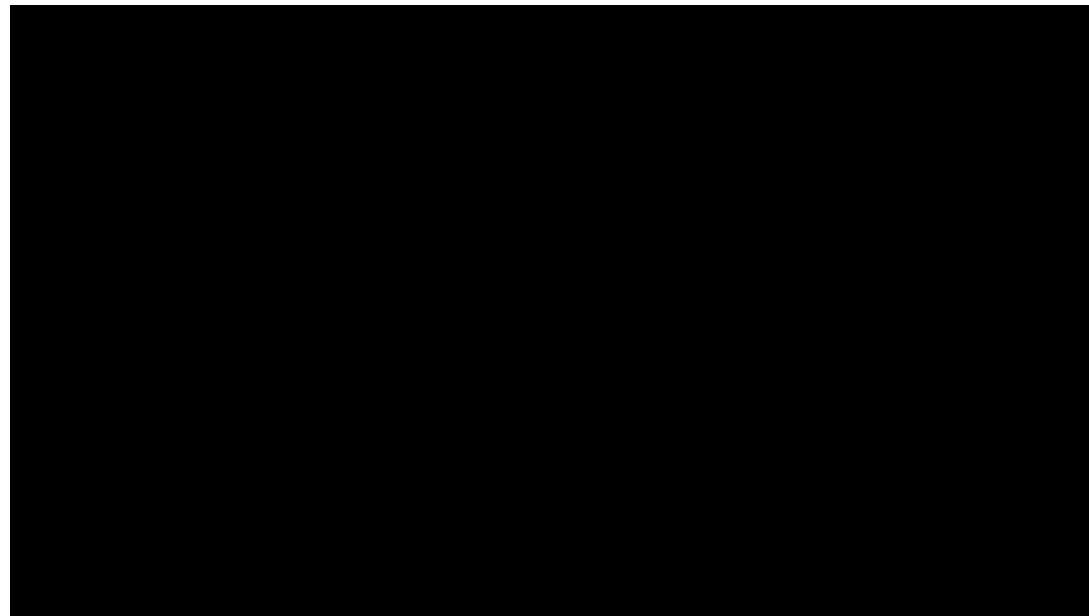
En Europe, les entreprises sociales sont nées de la tradition de l'économie sociale, qui se caractérise par les principes et les valeurs énumérés ci-dessus : la solidarité, la cohésion sociale, la primauté de l'individu sur le capital, la responsabilité sociale, la gestion démocratique, l'absence de but lucratif et le réinvestissement des bénéfices dans l'entreprise elle-même.

Vidéo

What is a social enterprise?

<https://www.youtube.com/watch?v=EpmBTDeTSH>

g



Co-funded by  
the European Union

# Qu'est-ce qu'une entreprise sociale ?



L'Organisation de coopération et de développement économiques (OCDE) donne la définition suivante des entreprises sociales : "toute activité privée menée dans l'intérêt public, organisée selon une stratégie entrepreneuriale, mais dont l'objectif principal n'est pas la maximisation du profit mais la réalisation de certains objectifs économiques et sociaux, et qui a la capacité d'apporter des solutions novatrices aux problèmes de l'exclusion sociale et du chômage" (**OCDE, 1999**).

Au cours de la dernière décennie, la Commission européenne a identifié l'économie sociale et les entreprises sociales comme des réponses innovantes aux défis économiques, sociaux et environnementaux actuels, dans lesquelles les entrepreneurs sociaux s'efforcent d'avoir un impact significatif sur la société, l'économie et l'environnement. Globalement, les entreprises sociales sont des opérateurs de l'économie sociale dont l'objectif principal est d'avoir un impact social plutôt que de réaliser un profit pour leurs propriétaires ou actionnaires. Les entreprises sociales opèrent en fournissant des biens et des services au marché de manière entrepreneuriale et souvent innovante, en ayant des objectifs sociaux et/ou environnementaux comme raison de leur activité commerciale.

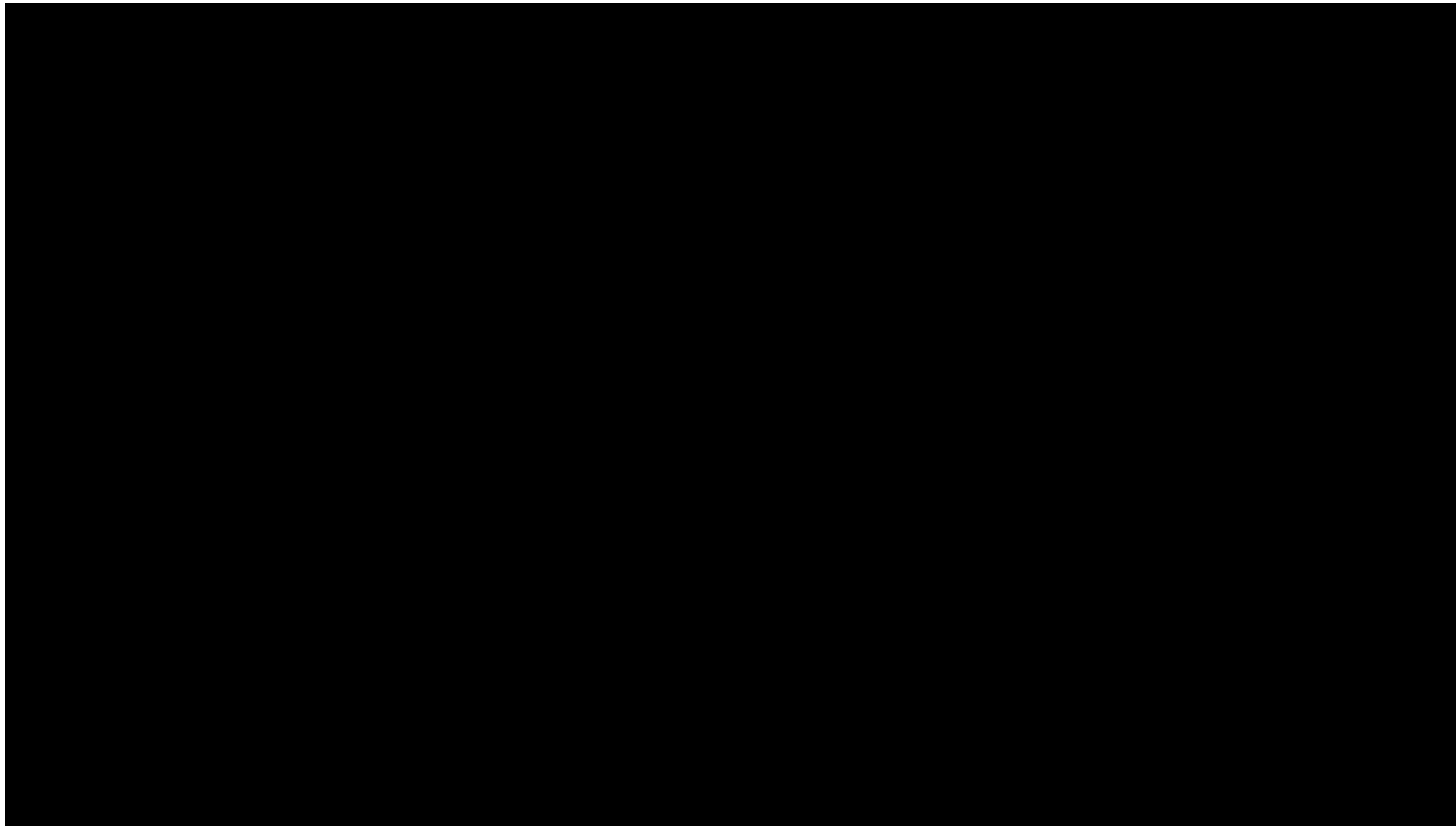
Les bénéficiaires sont principalement réinvestis en vue d'atteindre leur objectif sociétal. Leur mode d'organisation et de propriété suivent également des principes démocratiques ou participatifs ou se concentrent sur le progrès social.

Consultez [A map of Social enterprises and their eco-systems in Europe](#) ,  
Synthesis Report, 2015, by the European Commission



Co-funded by  
the European Union

# Qu'est-ce qu'une entreprise sociale ?



Vidéo

What is a social enterprise? - DBS

<https://www.youtube.com/watch?v=kBhwDjoWEcg>



Co-funded by  
the European Union

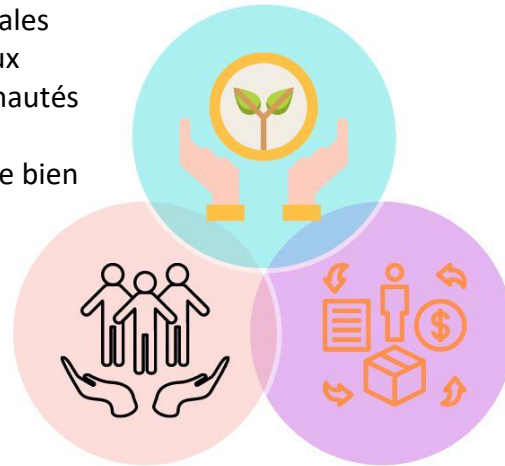
# Qu'est-ce qu'une entreprise sociale ?

## Les personnes et la planète avant le profit.

Les entreprises et organisations sociales donnent la priorité à la planète et aux personnes, par exemple les communautés locales, plutôt qu'au simple profit, motivées par leur mission de servir le bien commun et l'intérêt public.

## La démocratie au travail

Les entreprises et organisations de l'économie sociale ont une gouvernance inclusive et démocratique, par exemple des modèles de gouvernance partagée et participative.



## Réinvestissement des bénéfices

Les entreprises et organisations de l'économie sociale réinvestissent la plupart de leurs bénéfices et excédents dans la poursuite d'objectifs de développement durable et ne participent pas à des pratiques financières extractives.

Aujourd'hui, les entreprises sociales sont présentes dans presque tous les secteurs de l'économie, répondant aux besoins et aux intérêts de leurs communautés et de la société. En effet, les entreprises sociales sont des organisations polyvalentes qui répondent à des besoins sociaux non satisfaits et créent de nouvelles opportunités sociales là où d'autres acteurs n'ont pas agi. En gardant à l'esprit l'impact qu'elles ont sur l'environnement et la société dans le cadre de leur vision et de leur stratégie à long terme, elles contribuent en fin de compte à une nouvelle économie axée sur le bien-être et la prospérité au-delà de la croissance.



# Quelles sont les trois dimensions d'une entreprise sociale ?

## Social enterprises

### Dimension sociale

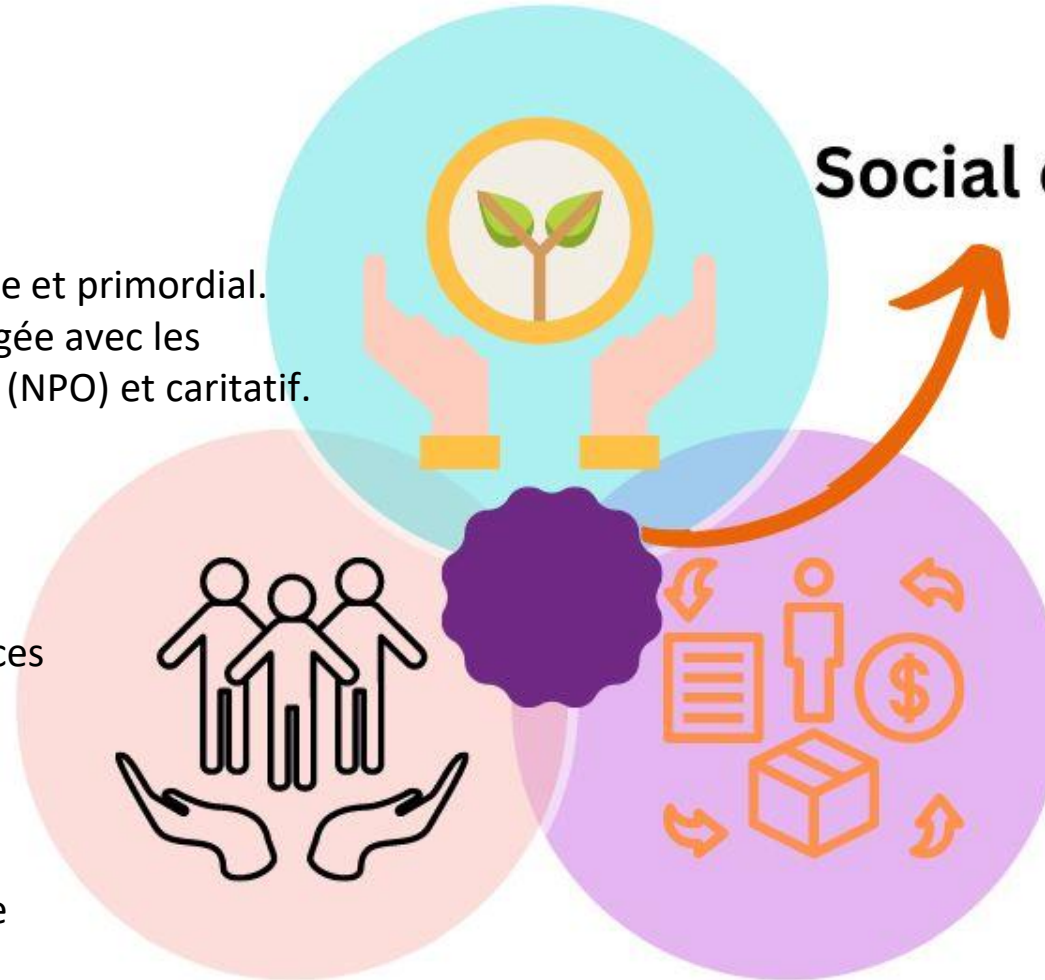
= un objectif social explicite et primordial.  
 Cette dimension est partagée avec les secteurs à but non lucratif (NPO) et caritatif.

### Dimension de la gouvernance

= limites à la distribution des bénéfices et/ou des actifs ; autonomie organisationnelle, gouvernance partagée, participative et inclusive.  
 Cette dimension est partagée avec (certains) mouvements politiques de base.

### Dimension entrepreneuriale

= activité économique continue.  
 Cette dimension est partagée avec les entreprises classiques, les startups et toutes sortes d'entreprises à but lucratif.



# Conclusion

Les entreprises sociales adoptent une variété de formes juridiques en fonction du contexte national.

Néanmoins, habituellement, et le plus souvent, les entreprises de l'économie sociale sont organisées en coopératives, mutuelles, associations, fondations et entreprises sociales dans les pays où cette forme juridique spéciale ou un véhicule juridique similaire existe.

Malgré les différentes formes juridiques, ces organisations partagent (presque) toutes les valeurs et caractéristiques susmentionnées.





**PLANNING**  
**SEEDS**



**Co-funded by  
the European Union**

**FIND OUT MORE ON  
TRAININGFORFOOD.EU/PLANNING-SEEDS**

OR FOLLOW US ON SOCIAL MEDIA



**@PLANNING SEEDS**

YOU CAN FIND ALL THE VIDEOS ON YOUTUBE



**@TAMATNGO**